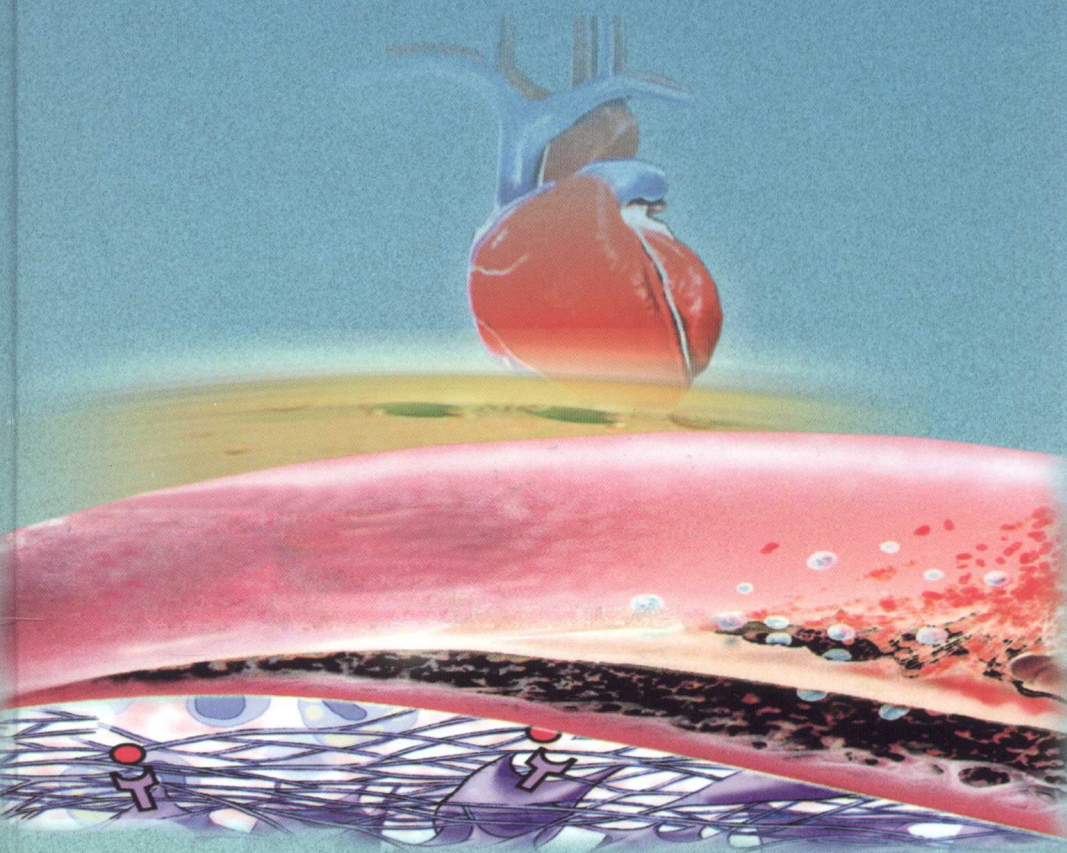


616.1
E 52
904

Mihail POPOVICI, Valeriu COBET, Victoria IVANOV,
Mihail TODIRAȘ, Ion POPOVICI

ENDOTELIUL ȘI PATOLOGIA CARDIOVASCULARĂ



616.1
E 27

IMSP INSTITUTUL DE CARDIOLOGIE
AL MINISTERULUI SĂNĂTĂȚII
ACADEMIA DE ȘTIINȚE A REPUBLICII MOLDOVA

**M.POPOVICI, V.COBEȚ, Victoria IVANOV,
M.TODIRAȘ, I.POPOVICI**

**ENDOTELIUL ȘI PATOLOGIA
CARDIOVASCULARĂ**

756855

D2L

CUPRINS

*Abrevieri convenționale
Din partea autorilor*

*Conventional abbreviautions
From authors*

Capitolul II. Reperele anatomice, prerogativele funcționale și fiziopatologice ale endoteliului vascular – evoluții conceptuale	Chapter I. Several anatomic-functional and pathophysiologic approaches of the vascular endothelium (conceptual evolutions) 7
Capitolul III. Unele aspecte de reglare a reactivității vasculare	Chapter II. Several regulatory aspects of the vascular reactivity 58
Capitolul III. Endotelinele – oligopeptide vasoconstrictoare și promotori ai remodelării cardiovasculare	Chapter III. Endothelins – vasoconstricting oligopeptides and promoters of the cardiovascular remodelling 83
Capitolul IV. Adrenomedulina – peptidă endotelială ce modulează homeostazia circulatorie	Chapter IV. Adrenomeduline – endothelial peptide which modulates the circulatory homeostasis 142
Capitolul V. Endoteliul cardiac – element oportun de integrare funcțională a inimii	Chapter V. Cardiac endothelium - opportune element of the functional cardiac integrity 145
Capitolul VI. Opțiuni de evaluare și perspective terapeutice pentru disfuncția endotelială	Chapter VI. Evaluating options and therapeutic perspectives of the endothelial dysfunction 180