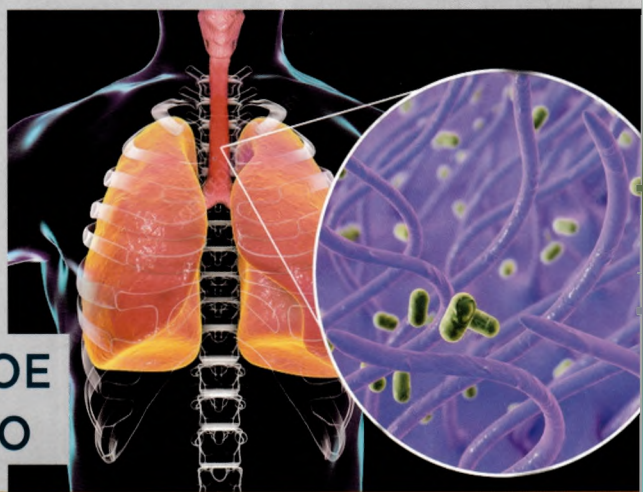


616.921.8
K59



MINISTERUL SĂNĂTĂȚII,
MUNCII ȘI PROTECȚIEI SOCIALE
AL REPUBLICII MOLDOVA



ПРАКТИЧЕСКОЕ
РУКОВОДСТВО

КОКЛЮШ: ЭПИДНАДЗОР И КОНТРОЛЬ

Кишинев, 2020

616-921.8
K59

ПРАКТИЧЕСКОЕ РУКОВОДСТВО КОКЛЮШ: ЭПИДНАДЗОР И КОНТРОЛЬ

762547



Кишинев, 2020

СОДЕРЖАНИЕ

ВВЕДЕНИЕ.....	4
Глава I. ОБЩАЯ ХАРАКТЕРИСТИКА КОКЛЮША	6
1.1 Этиология, патогенез, клиническая картина и лечение	6
1.2 Определения случая коклюша.....	12
1.3 Эпидемиологическая характеристика	13
ГЛАВА II. ЭПИДНАДЗОР ЗА КОКЛЮШЕМ.....	15
2.1 Принципы эпиднадзора за коклюшем	15
2.2 Рекомендации ВОЗ по эпиднадзору и контролю над коклюшем	16
2.3 Управление случаями и очагами коклюша	19
2.4 Подтверждение диагноза лабораторными методами.....	23
2.5 Эпиднадзор и контроль коклюша в Республике Молдова.....	27
ГЛАВА III. ПРОФИЛАКТИКА КОКЛЮША	32
3.1 Общая характеристика профилактических мер.....	32
3.2 Характеристика коклюшных вакцин	32
3.3 Противопоказания и предостережения при вакцинации	34
3.4 Побочные проявления после иммунизации (ПППИ).....	35
3.5 Национальный календарь вакцинации против коклюша. Планирование вакцинации	36
3.6 Охват иммунизацией вакцинами с коклюшным компонентом в Республике Молдова.....	36
3.7 Планирование иммунизации	37
3.8 Учет и контроль вакцинации	39
ГЛАВА IV. БЕСЕДЫ С НАСЕЛЕНИЕМ ПО ВОПРОСАМ ПРОФИЛАКТИКИ КОКЛЮША.....	40
Основные послы.....	43
БИБЛИОГРАФИЯ.....	44