

Zinaida BOLEA, Natalia COJOCARU
(coord.)

Strategii de intervenție și consiliere psihologică în grupuri și organizații

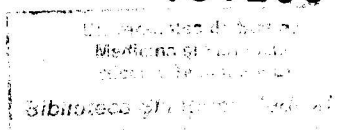


159,9
590

Zinaida BOLEA, Natalia COJOCARU
(coord.)

Strategii de intervenție și consiliere psihologică în grupuri și organizații

757133



SL2



Chișinău, 2015

CUPRINS

1. Organizația ca unitate de analiză psihosocială (N. Cojocaru)	8
Generalități privind mediul organizațional	8
Teorii, modele și tipuri de organizații	9
Cultură și climat organizațional	11
2. Specificul intervenției psihosociale în grupuri și organizații (N. Cojocaru)	17
Generalități privind intervenția organizațională	17
Tipuri de intervenție organizațională	18
Etapele procesului de intervenție organizațională	18
Cercetarea cu scop de intervenție. Utilizarea cercetării-acțiune în mediul organizațional	19
Grilă de analiză a organizațiilor	20
Grilă de analiză a puterii	21
Repere în elaborarea programelor de intervenție	21
3. Specificul consilierii psihologice (Z. Bolea)	25
Generalități privind consilierea psihologică	25
Calități psihologice ale consilierului	27
Abilități de consiliere psihologică	29
4. Tipuri de funcționare psihologică.	
Intervenție și consiliere (Z. Bolea)	40
Funcționarea narcisică. Intervenție și consiliere.	40
Funcționarea de limită. Intervenție și consiliere.	51
Funcționarea isterică. Intervenție și consiliere.	56
Funcționarea obsesiv-compulsivă. Intervenție și consiliere.	60
Funcționarea psihopatică. Intervenție și consiliere.	65
5. Dinamica grupurilor și echipelor în organizații (N. Cojocaru, Z. Bolea)	75
Generalități privind grupurile organizaționale	75
Formarea echipei și consolidarea coeziunii în cadrul acesteia	78
Presiunile grupului asupra membrilor „noi veniți” și a „spărgătorilor de normă”	81
Efecte negative ale gândirii de grup în procesul de luare a deciziilor	81
Efecte negative ale lenei sociale asupra performanței colective	82
Fenomenul conținerii în cadrul grupurilor	84

Repere privind specificul intervenției în vederea diminuării conflictualității intergrupuri	87
6. Riscuri și disfuncționalități în mediul organizațional	
(N. Cojocaru)	88
Generalități privind riscurile și disfuncționalitățile psihosociale în organizații	88
Riscuri psihosociale generate de munca emoțională	89
Riscuri psihosociale generate de sindromul <i>boreout</i> (plictiseala la locul de muncă)	91
Riscuri psihosociale generate de <i>workaholism</i> (dependența de muncă)	95
Repere privind specificul intervenției în vederea diminuării riscurilor și disfuncționalităților psihosociale	97
7. Influențe negative și comportamente perverse în grupuri și organizații (Z. Bolea, N. Cojocaru)	101
Generalități privind perversiunea psihosocială	101
Conduite și figuri perverse în grupuri și organizații	102
Locul <i>Celuialt</i> în fantasma perversă	105
Fenomenul perversiunii narcisice	106
Strategii de intervenție și consiliere în situații psihosociale sub influență perversă	109
<i>Mobbing</i> -ul sau psihoteroarea la locul de muncă	111
Strategii de intervenție și consiliere în situații de <i>mobbing</i>	115
8. Suferință psihologică la limita grup-individ: șomajul (Z. Bolea)	117
Generalități privind semnificația psihologică a muncii	117
Consecințe psihologice ale șomajului	119
Intervenție și consiliere în situație de șomaj din perspectiva logoterapiei	121
Intervenție și consiliere în situație de șomaj din perspectivă psihanalitică	121
Intervenție și consiliere în situație de șomaj din perspectivă cognitiv-comportamentală	122
9. Aspecte psihosociale ale schimbării organizaționale.	
Rezistența la schimbare (N. Cojocaru)	125
Generalități privind fenomenul schimbării organizaționale	125

Schimbarea organizațională planificată	126
Rezistența la schimbarea organizațională	127
Repere privind specificul intervenției în situații de rezistență la schimbarea organizațională	128
10. Studiu de caz. Grupul militar	
Specificul psihologic al grupului militar (L. Varta)	130
Specificul psihologic al grupului militar.	130
Motivația în mediul militar.	133
Adaptarea la mediul militar.	135
Comunicarea în colectivul militar.	137
Rolul psihologului în Armata Națională.	138
Particularități psihologice ale mediului militar din Armata Națională	140
11. Studiu de caz. Specificul intervenției psihosociale în cadrul ONG-urilor (C. Gurău)	
Aspecte psihosociale în funcționarea ONG-urilor	155
Necesități privind intervenția psihosocială în cadrul ONG-urilor	156
Recomandări privind intervenția psihosocială în ONG-uri	170
12. Studiu de caz. Strategii de management al impresiilor în cadrul interviului de angajare (N. Carp)	
Generalități privind managementul impresiilor în mediul organizațional ...	172
Strategii de management al impresiilor	176
Interviul de angajare – instrument de selecție profesională	181
Rolul strategiilor de management al impresiilor în cadrul interviului de angajare	184
Concluzii și recomandări	209
13. Studiu de caz. Riscuri psihosociale în cadrul instituțiilor cu profil educațional (A. Galbici)	
Problematici psihosociale în instituțiile educaționale	221
Studiul riscurilor psihosociale în cadrul unei instituții cu profil educațional	222
Recomandări privind specificul intervenției în vederea diminuării riscurilor psihosociale din instituțiile educaționale	241