



UNIVERSITATEA DE STAT DE MEDICINĂ ȘI FARMACIE
„NICOLAE TESTEMIȚANU” DIN REPUBLICA MOLDOVA

CATEDRA DE UROLOGIE ȘI NEFROLOGIE CHIRURGICALĂ

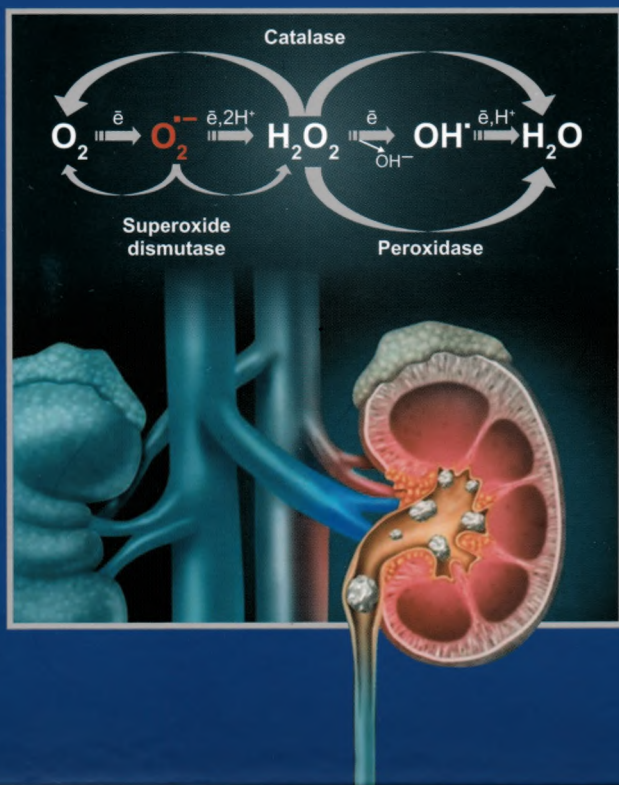
616, 31

C 33

Emil Ceban

Pavel Banov

ASPECTELE CLINICO-PARACLINICE ȘI IMUNOLOGICE ÎN NEFROLITIAZA COMPLICATĂ





UNIVERSITATEA DE STAT DE MEDICINĂ ȘI FARMACIE
„NICOLAE TESTEMIȚANU” DIN REPUBLICA MOLDOVA

676.62
C 33



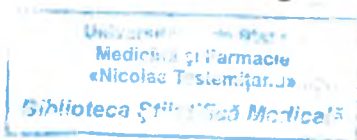
CATEDRA DE UROLOGIE ȘI NEFROLOGIE CHIRURGICALĂ

Emil Ceban Pavel Banov

ASPECTELE CLINICO-PARACLINICE ȘI IMUNOLOGICE ÎN NEFROLITIAZA COMPLICATĂ

Monografie

762555



SL3

Chișinău, 2020

CUPRINS

ABREVIERI	4
INTRODUCERE	6
Capitolul 1. VIZIUNI MODERNE DE ETIOLOGIE, DIAGNOSTIC ȘI TRATAMENT PATOGENETIC AL LITIAZEI RENALE (REVISTA LITERATURII)	13
Capitolul 2. MODIFICĂRILE IMUNOLOGICE LA PACIENȚII CU LITIAZĂ RENALĂ	42
Capitolul 3. STRESUL OXIDATIV ȘI STAREA SISTEMULUI ANTIOXIDANT LA PACIENȚII CU LITIAZĂ RENALĂ COMPLICATĂ	52
Capitolul 4. INFECȚIA URINARĂ ȘI PIELONEFRITA CRONICĂ ÎN CADRUL LITIAZEI RENALE COMPLICATE	81
Capitolul 5. EFECTELE ADMINISTRĂRII PREPARATULUI BIOR LA PACIENȚII CU NEFROLITIAZĂ COMPLICATĂ	96
BIBLIOGRAFIE.....	111