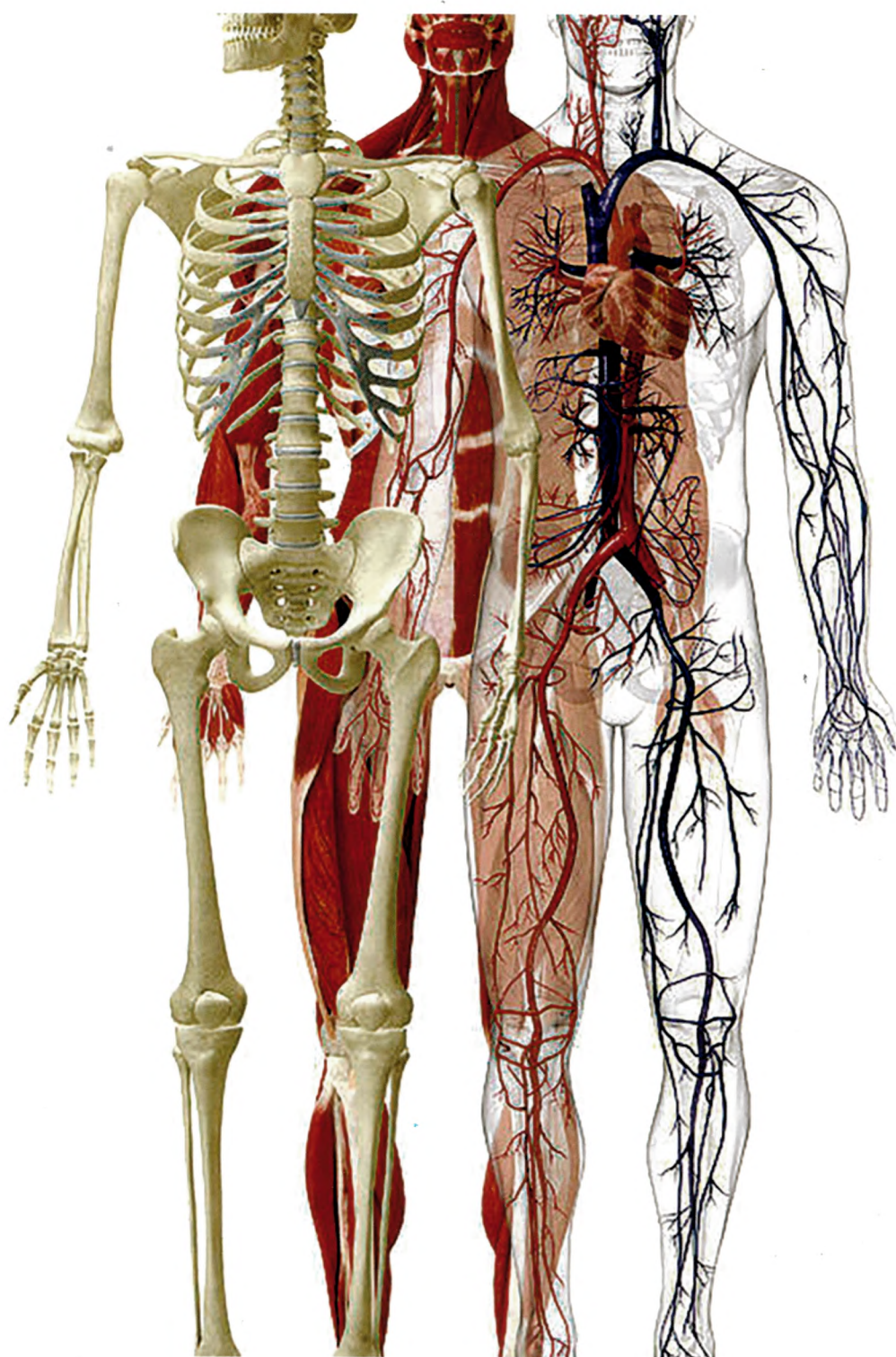


**Universitatea de Stat de Medicină și Farmacie
*Nicolae Testemițanu***

Catedra de anatomie și anatomie clinică

**Catereniuc Iliia
Bendelic Anastasia
Zorina Zinovia
Babuci Angela**



ANATOMIA OMULUI

Chișinău, 2023

**UNIVERSITATEA DE STAT DE MEDICINĂ ȘI FARMACIE
NICOLAE TESTEMIȚANU**

Catedra de anatomie și anatomie clinică

**Catereniuc Iliia
Bendelic Anastasia
Zorina Zinovia
Babuci Angela**

ANATOMIA OMULUI

774384

Universitatea de Stat de Medicină și Farmacie
„Nicolae Testemițanu”
**BIBLIOTECA
ȘTIINȚIFICĂ MEDICALĂ**

sl.3

Chișinău, 2023

CUPRINS

PREFAȚĂ	10
Noțiuni generale privind anatomia omului	11
Elementele de orientare ale corpului uman. Axe și planuri. Părți de corp, segmente și regiuni	12
Noțiuni generale și particularitățile morfofuncționale ale tipurilor constituționale.....	13
Terminologia anatomică. Termeni anatomici generali.....	14
Organe. Sisteme și aparate de organe	15
Scurt istoric al dezvoltării anatomiei.....	16
Dezvoltarea anatomiei în Republica Moldova.....	19
SISTEMELE MUSCULOSCHELETALE (Aparatul locomotor)	20
OASELE. SISTEMUL SCHELETAL (Osteologia)	20
Funcțiile osului.....	21
Dezvoltarea oaselor în filo- și ontogeneză	22
Clasificarea oaselor	23
JONȚIUNILE. SISTEMUL ARTICULAR (Artrologia; Sindesmologia)	23
Clasificarea joncțiunilor	24
Joncțiuni fibroase, cartilaginoase, osoase și sinoviale	25
Sinartrozele	25
Hemiartrozele	25
Diartrozele (joncțiuni sinoviale, articulații)	25
Axele și mișcările posibile în articulații.....	26
Elemente principale și auxiliare ale articulațiilor	27
Elementele principale ale articulațiilor.....	27
Extremitățile osteoarticulare și cartilajele articulare	27
Capsula articulară.....	27
Cavitatea articulară.....	28
Elementele auxiliare ale articulațiilor	28
Elementele de amortizare ale scheletului	28
Factorii ce influențează mobilitatea joncțiunilor sinoviale.....	28
Oasele și joncțiunile craniului	28
Craniul	28
Oasele neurocraniului	29
Frontalul	29
Etmoidul	31
Sfenoidul.....	31
Occipitalul	33
Temporalul	33
Canalele și cavitățile osului temporal	35
Parietalul.....	36
Oasele viscerocraniului	37
Maxila	37
Palatinul.....	38
Zigomaticul	38
Nazalul	38
Lacrimăleul	38
Cornetul nazal inferior.....	39
Vomerul	39
Mandibula	39
Hioidul.....	40
Craniul în ansamblu. Cavitățile neuro- și viscerocraniului	40

Joncțiunile oaselor craniului	48
Dezvoltarea craniului uman. Craniul la nou-născut.....	51
Particularități de vârstă și gen ale craniului	52
Oasele și joncțiunile trunchiului	53
Coloana vertebrală.....	53
Particularitățile regionale ale vertebrelor	54
Joncțiunile coloanei vertebrale.....	57
Sincondrozele coloanei vertebrale	57
Sindesmozele coloanei vertebrale	58
Diartrozele coloanei vertebrale	59
Coloana vertebrală în ansamblu	60
Particularități de vârstă	61
Biomecanica coloanei vertebrale	62
Toracele	62
Sternul și coastele	62
Joncțiunile toracelui	64
Toracele în ansamblu.....	65
Oasele și joncțiunile membrelor	66
Oasele membrului superior.....	66
Centura membrului superior	67
Membrul superior liber	68
Joncțiunile membrului superior	70
Joncțiunile centurii pectorale	71
Joncțiunile membrului superior liber.....	72
Oasele membrului inferior	77
Centura membrului inferior.....	77
Membrul inferior liber	79
Joncțiunile membrului inferior.....	82
Joncțiunile centurii pelviene.....	82
Pelvisul osos.....	85
Joncțiunile membrului inferior liber.....	86
SISTEMUL MUSCULAR (Miologia)	94
Structura mușchilor. Clasificarea mușchilor. Elementele auxiliare și activitatea mușchilor.....	94
Clasificarea mușchilor	95
Elementele auxiliare ale mușchilor	95
Mușchii, fasciile și topografia capului și gâtului	96
Mușchii capului	96
Mușchii faciali	96
Mușchii masticatori	98
Fasciile și topografia capului	99
Mușchii gâtului	100
Mușchii superficiali ai gâtului	100
Mușchii inserați pe osul hioid	101
Mușchii profunzi ai gâtului.....	102
Fasciile și topografia gâtului	104
Mușchii, fasciile și topografia trunchiului	107
Mușchii toracelui	107
Diafragma.....	111
Fasciile toracelui	112
Mușchii abdomenului	113
Fasciile și topografia abdomenului.....	116
Mușchii spatelui	120
Fasciile și topografia spatelui.....	123

Mușchii, fasciile și topografia membrilor superior și inferior	124
Mușchii membrului superior	124
Mușchii centurii pectorale (mușchii scapulohumerali)	124
Mușchii membrului superior liber	125
Mușchii brațului	126
Mușchii antebrațului	128
Mușchii mâinii	134
Fasciile și topografia membrului superior	136
Fasciile membrului superior	136
Topografia membrului superior	138
Mușchii membrului inferior	140
Mușchii centurii pelviene (mușchii fesieri)	140
Mușchii membrului inferior liber	142
Mușchii coapsei	142
Mușchii gambei	146
Mușchii piciorului	151
Fasciile și topografia membrului inferior	153
Fasciile membrului inferior	153
Topografia membrului inferior	156
SISTEMELE VISCERALE (Splanhnologia)	159
Reperle topografice ale organelor interne	159
SISTEMUL DIGESTIV (Gastroenterologia)	159
Cavitatea orală	160
Limba	163
Dinții	166
Caracterele generale ale dinților	166
Caracterele diferențiale ale dinților	168
Numerotarea dinților	169
Glandele salivare mari	170
Particularitățile de vârstă ale cavității orale, limbii și glandelor salivare	171
Faringele	171
Particularitățile de vârstă ale faringelui	175
Esofagul	175
Regiunile abdomenului	178
Cavitățile abdominală și peritoneală. Revista de ansamblu a viscerelor abdominale	178
Stomacul	179
Particularitățile de vârstă ale stomacului	182
Intestinul subțire	183
Intestinul gros	188
Particularitățile de vârstă ale intestinului subțire și gros	193
Ficatul	194
Căile biliare	199
Vezica biliară	199
Pancreasul	200
Splina	201
Cavitatea abdominală	203
Peritoneul	203
Desfășurarea peritoneului în plan median	208
SISTEMUL RESPIRATOR (Pulmonologia)	210
Nasul extern	211
Cavitatea nazală	212
Sinusurile paranazale	214
Laringele	214

Glanda tiroidă	220
Glandele paratiroide	221
Traheea	221
Bronhiile principale	223
Plămâni	224
Componenta bronhială a plămânilor	224
Topografia plămânilor	229
Funcțiile plămânilor	231
Pleura. Cavitățile pleurale	231
Mediastinul	232
SISTEMUL URINAR (Urologia)	233
Rinichiul	233
Glandele suprarenale	239
Ureterul	240
Vezica urinară	240
Uretra	242
Etapele de dezvoltare ale rinichiului	244
Dezvoltarea căilor urinare	245
SISTEMELE GENITALE	245
Dezvoltarea organelor genitale (de reproducere)	245
SISTEMUL GENITAL MASCULIN (Andrologia)	247
Organele genitale masculine interne	247
Testiculul	247
Epididimul	248
Canalul deferent	249
Canalul ejaculator	249
Funiculul (cordonul) spermatic	249
Glanda seminală sau glanda veziculoasă	249
Prostata	250
Glandele bulbouretrale	251
Organele genitale masculine externe	251
Penisul	251
Scrotul	253
SISTEMUL GENITAL FEMININ (Ginecologia)	254
Organele genitale feminine interne	254
Ovarul	254
Tubele uterine	255
Uterul	256
Vaginul	259
Organele genitale feminine externe	260
Glandele mamare	261
Perineul	263
SISTEMELE DE INTEGRARE	265
GLANDELE ENDOCRINE (Endocrinologia)	266
Caracterele anatomo-fiziologice ale glandelor endocrine	266
Clasificarea glandelor endocrine	267
Hipofiza sau glanda pituitară	268
Glanda pineală sau corpul pineal	270
Paraganglionii	270
Celulele endocrine izolate	271
SISTEMUL CARDIOVASCULAR (Angiologia; Cardiologia)	271
Dezvoltarea sistemului cardiovascular	272
Inima	272

Circuitul sangvin și activitatea inimii	283
Particularitățile circulației sangvine la făt	284
Vasele circuitului mic (pulmonar)	286
Trunchiul pulmonar și ramurile lui.....	287
Venele pulmonare	287
Vasele circuitului mare (corporal)	289
Aorta.....	289
Ramurile aortei ascendente	289
Arterele coronare	289
Venele cordului.....	290
Vasele sangvine ale regiunii capului și gâtului (extremitatea cefalică)	291
Ramurile arcului aortei	291
Artera carotidă comună	292
Artera carotidă externă	292
Artera carotidă internă	297
Artera subclaviculară	300
Sistemul venei cave superioare	305
Venele capului și gâtului	306
Vasele sangvine ale membrului superior și toracelui	310
Arterele membrului superior	310
Venele membrului superior	317
Ramurile aortei descendente	320
Aorta toracică	320
Venele toracelui	322
Vasele sangvine ale abdomenului, pelvisului și membrului inferior	325
Aorta abdominală	325
Arterele pelvisului.....	331
Venele abdomenului	334
Sistemul venei cave inferioare	334
Sistemul venei porte hepatice	336
Venele pelvisului	338
Anastomozele porto-cave și cavo-cave.....	340
Arterele membrului inferior.....	344
Venele membrului inferior	350
Vasele limfatice	353
SISTEMUL LIMFOID	355
Măduva osoasă	355
Timusul	356
Nodurile limfoide (sau limfatice).....	357
Dezvoltarea sistemului limfoid.....	357
Nodurile limfoide ale diferitor regiuni ale corpului	357
Vasele limfatice și nodurile limfoide ale capului și gâtului.....	358
Vasele limfatice și nodurile limfoide ale membrului superior	360
Vasele limfatice și nodurile limfoide ale toracelui	362
Vasele limfatice și nodurile limfoide ale abdomenului	364
Vasele limfatice și nodurile limfoide ale pelvisului	367
Vasele limfatice și nodurile limfoide ale membrului inferior	369
SISTEMUL NERVOS (Neurologia)	370
SISTEMUL NERVOS CENTRAL	371
Dezvoltarea sistemului nervos.....	372
Filogeneza sistemului nervos	372
Ontogeneza sistemului nervos la om	372
Măduva spinării și meningele rahidian	373

Măduva spinării	373
Meningele rahidian.....	377
Encefalul	378
Rombencefalul.....	379
Bulbul rahidian.....	379
Puntea.....	381
Cerebelul	381
Ventriculul IV.....	383
Istmul rombencefalului	385
Mezencefalul	385
Prozencefalul.....	387
Diencefalul.....	387
Ventriculul III.....	389
Formațiunea reticulată	390
Telencefalul – emisferile cerebrale	391
Scoarța cerebrală	395
Ariile neocortexului.....	396
Nucleii bazali	399
Partea bazală a telencefalului.....	402
Sistemul limbic	403
Ventriculele laterale	404
Meningele cranian	405
Lichidul cerebrospinal	408
Căile de conducere ale sistemului nervos central	409
Căile ascendente (senzitive, aferente)	409
Căile descendente (motorii, eferente).....	414
SISTEMUL NERVOS PERIFERIC	416
SISTEMUL NERVOS AUTONOM (VEGETATIV)	417
Nivelul central de organizare a sistemului nervos autonom	417
Centrii nervoși autonomi (vegetativi) segmentari și supremi / suprasegmentari.....	419
Nivelul periferic de organizare a sistemului nervos autonom (vegetativ).....	420
Arcul reflex al sistemului nervos autonom (vegetativ)	422
Deosebirile dintre sistemul nervos autonom și cel somatic	423
Porțiunea toracolombară sau porțiunea simpatică a SNA	424
Trunchiul simpatic	424
Ganglionii prevertebrali	430
Porțiunea craniosacrală sau porțiunea parasimpatică a SNA	430
Porțiunea viscerală sau plexurile viscerale a SNA	434
Plexurile viscerale ale cavității toracice.....	434
Plexurile viscerale ale cavității abdominale	437
Plexurile viscerale ale cavității pelviene.....	438
Plexul enteric sau sistemul nervos enteric.....	441
Particularitățile morfologice și funcționale ale porțiunilor simpatică și parasimpatică ale SNA	443
NERVII CRANIENI	445
Nervul terminal [0].....	446
Nervul olfactiv [I]	447
Nervul optic [II]	448
Nervul oculomotor [III]	448
Nervul trohlear [IV]	451
Nervul trigemen [V].....	451
Nervul abducens [VI]	457
Nervul facial [VII]	457
Nervul vestibulocohlear [VIII]	460

Nervul glosofaringian [IX]	461
Nervul vag [X]	463
Nervul accesoriu [XI]	466
Nervul hipoglos [XII]	468
NERVII SPINALI	470
Plexul cervical	472
Plexul brahial	474
Nervii intercostali	484
Plexul lombosacral	485
Plexul lombar	486
Plexul sacral	490
ORGANELE DE SIMȚ (Esteziologia)	498
Ochiul și structurile lui anexe	499
Bulbul ocular	499
Mediile transparente și refringente ale bulbului ocular. Nucleul intern al ochiului	504
Organele anexe ale ochiului	507
Dezvoltarea organului vederii	511
Sistemul (analizatorul) vizual	512
Urechea (externă, medie și internă)	514
Sistemul (analizatorul) vestibular	523
Sistemul (analizatorul) auditiv	524
Organul olfactiv	525
Sistemul (analizatorul) olfactiv	526
Organul gustativ	527
Sistemul (analizatorul) gustativ	527
INTEGUMENTUL COMUN (Dermatologia)	529
Bibliografie selectivă	530