

616.21  
0-77

# O.R.L.

## Facultatea de Medicină

---

COORDONATOR: Magdalena Chirilă

2018



**UMF**

UNIVERSITATEA DE  
MEDICINĂ ȘI FARMACIE  
IULIU HAȚIEGANU  
CLUJ-NAPOCA

616.24  
0.71

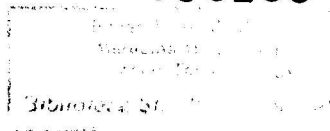
Coord. Magdalena Chirilă

Cristina Țiple      Mirela Stamate      Pétér Ujvary

Alma Maniu      Sever Pop

**O.R.L.**

**756188**



SL2

Cluj-Napoca

2018

## Cuprins

<b>I. LARINGOLOGIA (Magdalena Chirilă, Cristina Țiple, Sever Pop).....</b>	<b>5</b>
I.1. ANATOMIE .....	5
I.2. METODE DE EXAMINARE A LARINGELUI.....	8
I.3. INSUFICIENȚA RESPIRATORIE ACUTĂ OBSTRUCTIVĂ.....	10
SUPERIOARĂ .....	10
I.4. TRAHEOSTOMIA.....	15
I.5. CORPII STRĂINI LARINGO-TRAHEO-BRONȘICI .....	26
I.6. PATOLOGIA INFLAMATORIE LARINGIANĂ .....	28
I.7. PATOLOGIA TUMORALĂ LARINGIANĂ .....	30
<b>II. FARINGOLOGIA (Magdalena Chirilă) .....</b>	<b>35</b>
II.1. ANATOMIE .....	35
II.2. METODE DE EXAMINARE A FARINGELUI .....	38
II.3. PATOLOGIA INFLAMATORIE A FARINGELUI.....	39
II.4. PATOLOGIA TUMORALĂ A FARINGELUI.....	41
<b>III. RINOLOGIA</b>	
<b>(Cristina Țiple, Pétér L. Ujvary, Mirela Cristina Stamate).....</b>	<b>45</b>
III.1. ANATOMIA ȘI FIZIOLOGIA RINO-SINUSALĂ .....	45
III.2. TEHNICI DE EXAMINARE RINO-SINUSALĂ.....	50
III.3. URGENȚELE RINO-SINUSALE .....	54
III.4. EPISTAXISUL .....	57
III.5. PATOLOGIA TUMORALĂ RINOSINUSALĂ .....	65
<b>IV. OTOLOGIA (Alma Aurelia Maniu) .....</b>	<b>71</b>
IV.1. ANATOMIE .....	71
IV.2. SINDROAMELE OTOLOGICE .....	77
IV.3. AFECȚIUNI OTOLOGICE.....	83